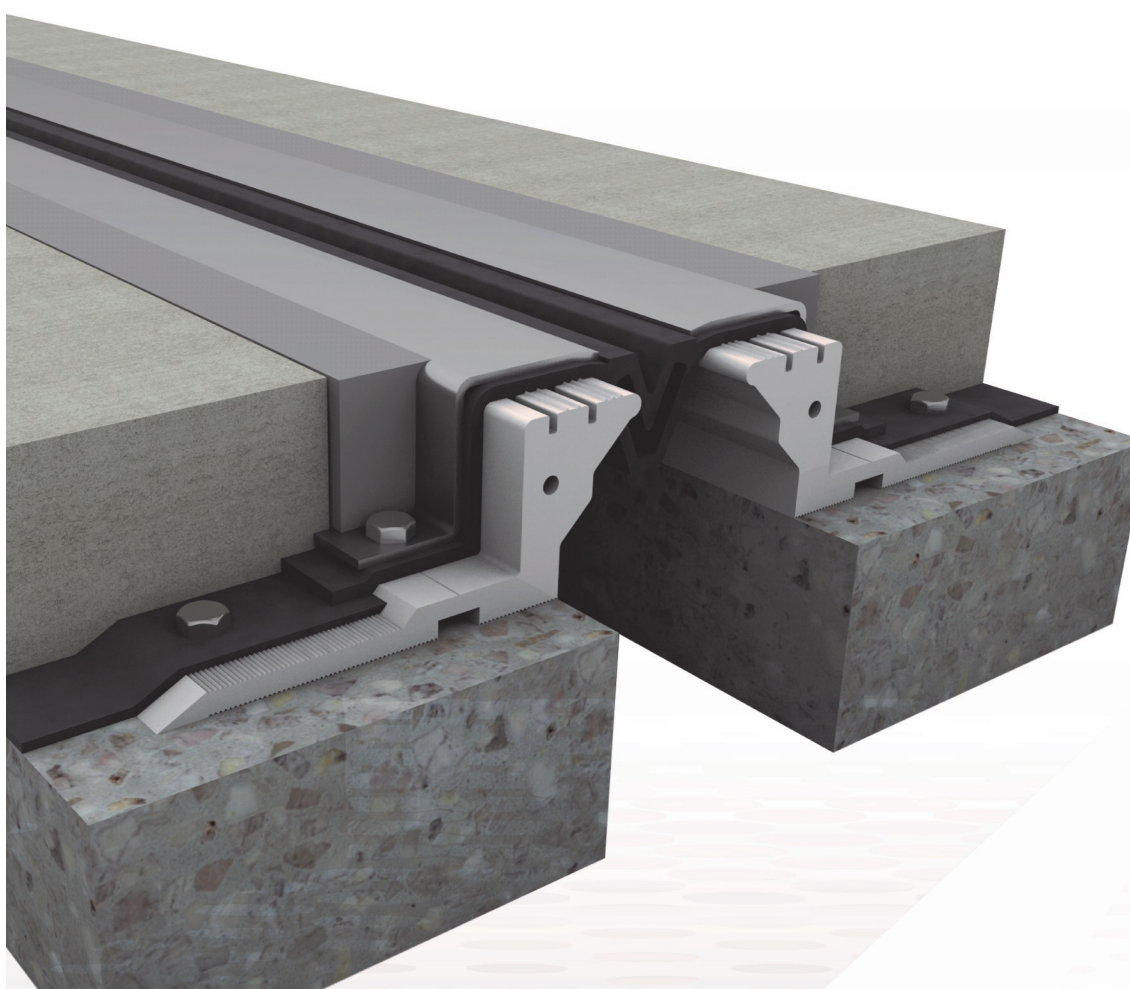




# DEWMARK

expansion joint systems



Standard

Heavy

Hydro

Metall

Водонепроницаемые профили для полов.



Для заметок

A large rectangular area with a light blue background and horizontal white lines, intended for taking notes.



## Оглавление

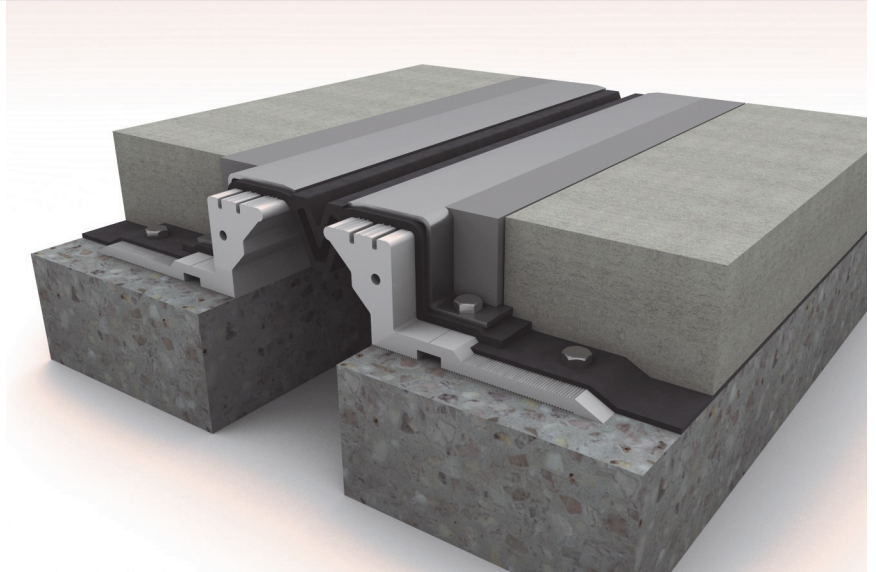
### ДЬЮМАРК Гидро

Профиль	Описание	Ширина швов	Страница
WR 71	Водонепроницаемые профили с монтажной высотой до 50 мм	до 70 мм	92
	Варианты профилей WR 75		93
WR 75	Водонепроницаемые профили с креплением к арматуре	до 70 мм	94
WR-H 75	Закладные водонепроницаемые профили с высотой от 85 до 500 мм	до 70 мм	95
WR-H 75 Double	Закладные водонепроницаемые профили с высотой от 85 до 500 мм	до 1000	96
WR 76/50	Накладные водонепроницаемые профили	50	97
WR 76/70	Накладные водонепроницаемые профили	70	98
WR 77/50	Закладные водонепроницаемые профили для наливных полов	50	99
WR 77/70	Закладные водонепроницаемые профили для наливных полов	70	100
WR 79	Закладные водонепроницаемые профили	до 50 мм	101



## WR 71/70/...

- Закладной профиль
- Надежная гидроизоляция
- Долговечность
- Ширина шва до 70 мм
- Деформации до 40 мм
- Деформации в 3х плоскостях



### Технические данные

Профиль	Ширина шва, F (мм)	Монтажная высота, H (мм)	Видимая ширина профиля, S (мм)	Общая ширина профиля, Sm (мм)	Горизонтальные деформации, ΔF (мм)	Вертикальные деформации, ΔFh (мм)	Допустимые нагрузки, кН			
WR 71/70/45	70	45	100	250	40 (+20/-20)	30 (+15/-15)	50	100	70 <sup>1</sup>	–
WR 71/70/55	70	55	100	250	40 (+20/-20)	30 (+15/-15)	50	100	70 <sup>1</sup>	–
WR 71/70/75	70	75	100	250	40 (+20/-20)	30 (+15/-15)	50	100	70 <sup>1</sup>	–
<b>Угловые версии (шов вдоль стены)</b>										
WR-E 71/70/45	50	45	100	170	40 (+20/-20)	30 (+15/-15)	пешеходные			
WR-E 71/70/55	50	55	100	170	40 (+20/-20)	30 (+15/-15)	пешеходные			
WR-E 71/70/75	50	75	100	170	40 (+20/-20)	30 (+15/-15)	пешеходные			

**Материал:** Алюминий 6060, пластифицированный ПВХ (с модификаторами: ультрафиолето-, озоностойкий), нержавеющая сталь AISI 430

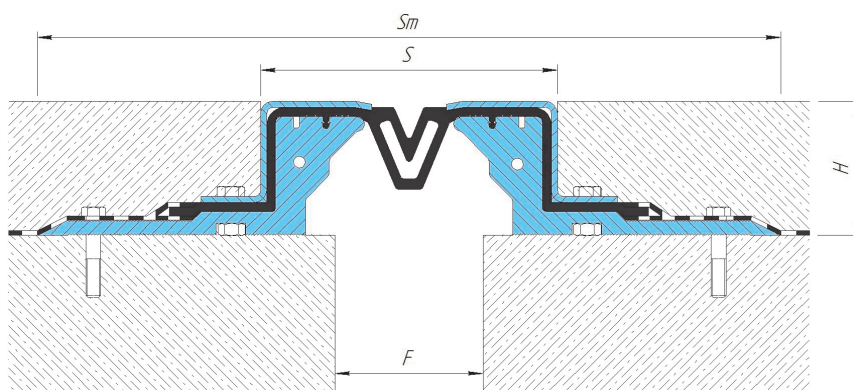
**Цвет:** Черный, шлифованная нержавеющая сталь

**Стандартная длина:** 2,5 метра

**На заказ:** Нержавеющая сталь AISI 304, AISI 316, AISI 409, черная сталь с окраской по RAL, декоративные виды нержавеющей стали; другая ширина шва

<sup>1</sup>Только для погрузчиков с пневмоколесами

**Монтаж:** Неровности поверхности, на которую фиксируется профиль, должны быть устранены с помощью выравнивающего раствора MAPEGROUT или аналогичного. Алюминиевые направляющие должны быть установлены на обеих сторонах шва и закреплены с помощью анкеров, исходя из рекомендаций по выбору крепежа. Для облегчения монтажа при сборке профилей использовать смазку WD-40 (или аналог). Следуйте рекомендациям по монтажу из брошюры «Подбор и монтаж профилей Dewmark. Общие рекомендации».



WR 71/70/45

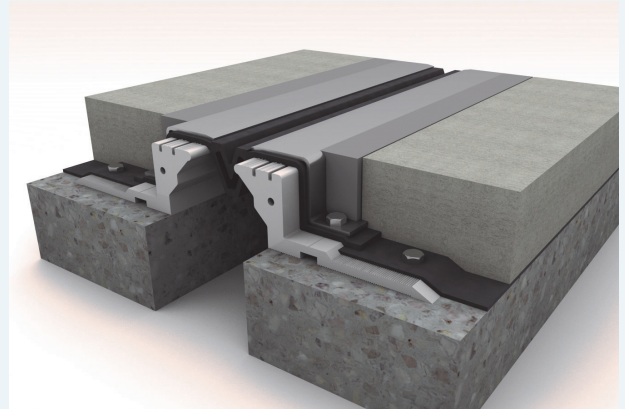
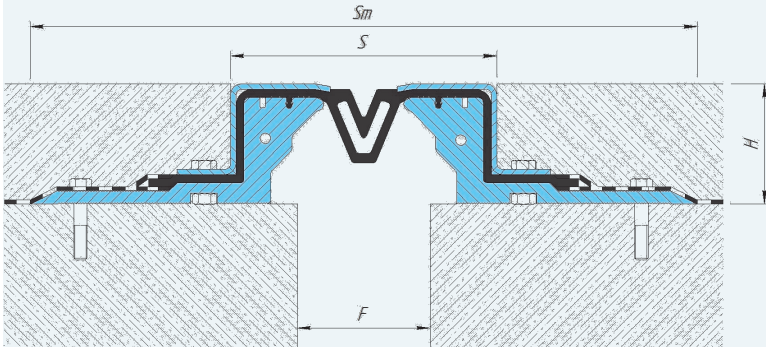




# Варианты WR 71/70/...

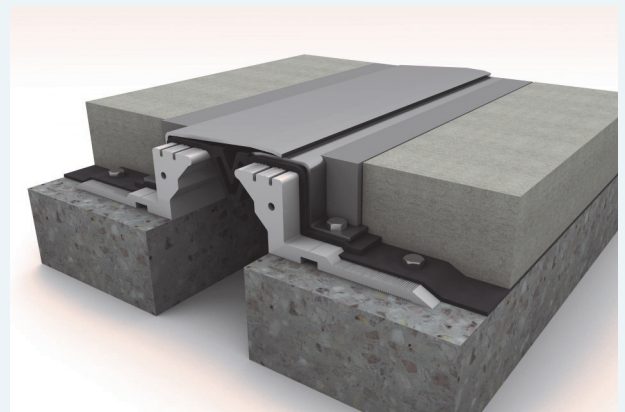
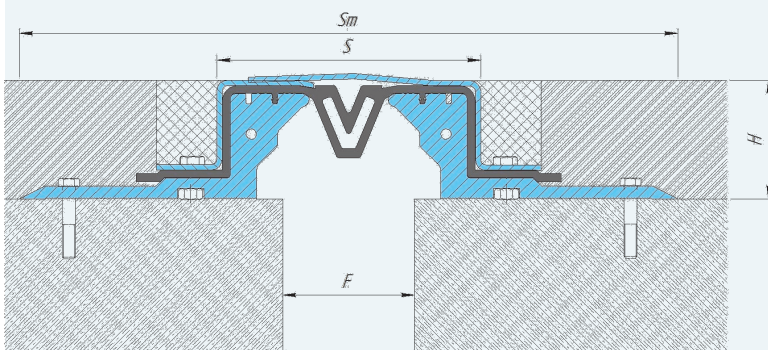
## WR 71/70/45

Водонепроницаемый профиль с накладками из нержавеющей стали.



## WR 71/70/45 F

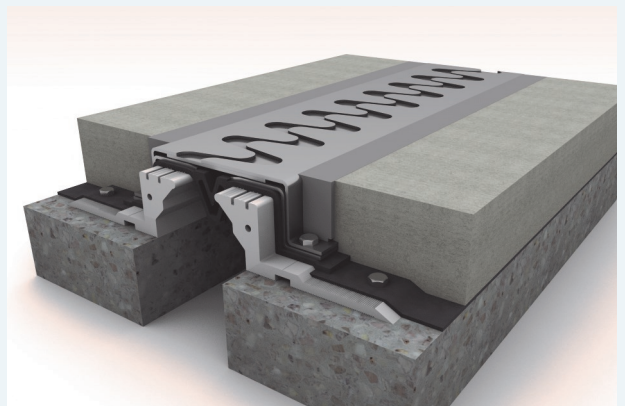
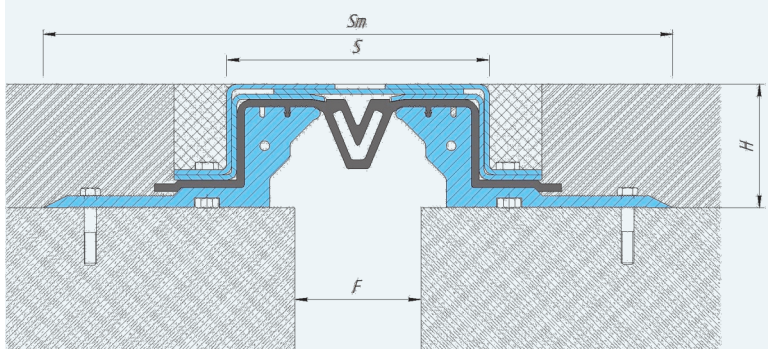
Водонепроницаемый профиль с накладкой перекрывающей вставку (индекс F). **Исключает вертикальные деформации.**



## WR 71/70/45 FZ

Водонепроницаемый профиль с накладкой перекрывающей вставку и зубчатым зацеплением (индекс FZ). **Исключает вертикальные деформации.**

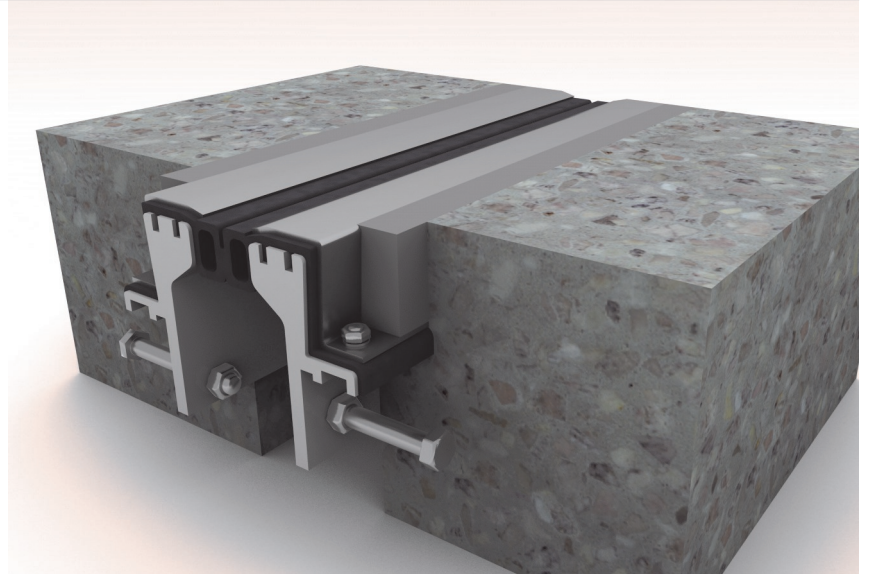
Для избежания динамического удара при переезде деформационного шва.





## WR 75/70

- Закладной профиль
- Надежная гидроизоляция
- Долговечность
- Ширина шва до 70 мм
- Деформации до 40 мм
- Деформации в 3х плоскостях
- Высота 80 мм



### Технические данные

Профиль	Ширина шва, F (мм)	Монтажная высота, H (мм)	Видимая ширина профиля, S (мм)	Общая ширина профиля, Sm (мм)	Горизонтальные деформации, ΔF (мм)	Вертикальные деформации, ΔFh (мм)	Допустимые нагрузки, кН			
WR 75/70	70	80	100	250	40 (+20/-20)	30 (+15/-15)	50	100	70 <sup>1</sup>	–

### Угловые версии (шов вдоль стены)

WR-E 75/70	70	80	104	170	40 (+20/-20)	30 (+15/-15)	Пешеходные			
------------	----	----	-----	-----	--------------	--------------	------------	--	--	--

**Материал:** Алюминий 6060, пластифицированный ПВХ (с модификаторами: ультрафиолето-, озоностойкий), нержавеющая сталь AISI 430

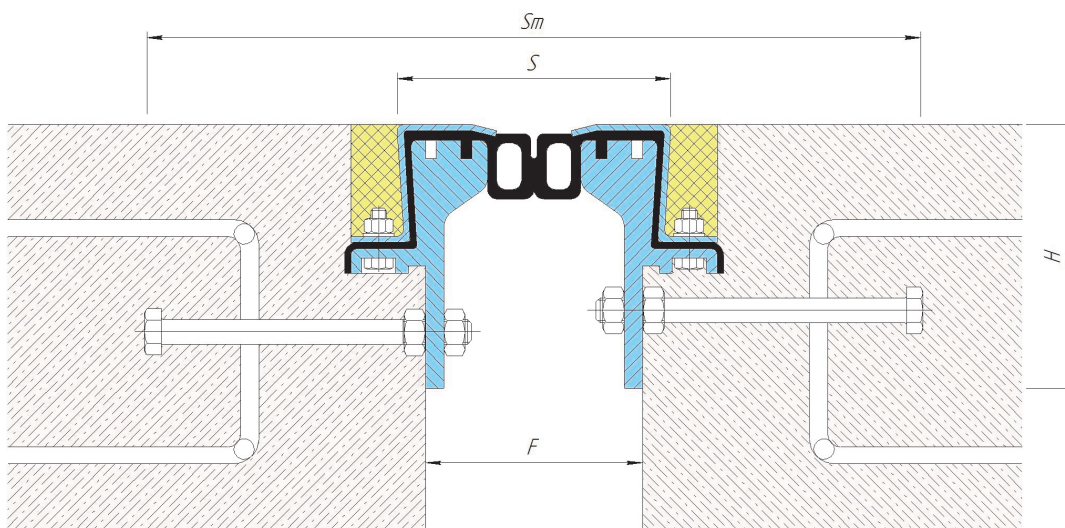
**Цвет:** Черный, шлифованная нержавеющая сталь

**Стандартная длина:** 2,5 метра

**На заказ:** Нержавеющая сталь AISI 304, AISI 316, AISI 409, черная сталь с окраской по RAL, декоративные виды нержавеющей стали; другая ширина шва

<sup>1</sup> Только для погрузчиков с пневмоколесами

**Монтаж:** Монтаж профиля WR 75/70 осуществляется приваркой к арматурным стержням. Запрашивайте дополнительную информацию.



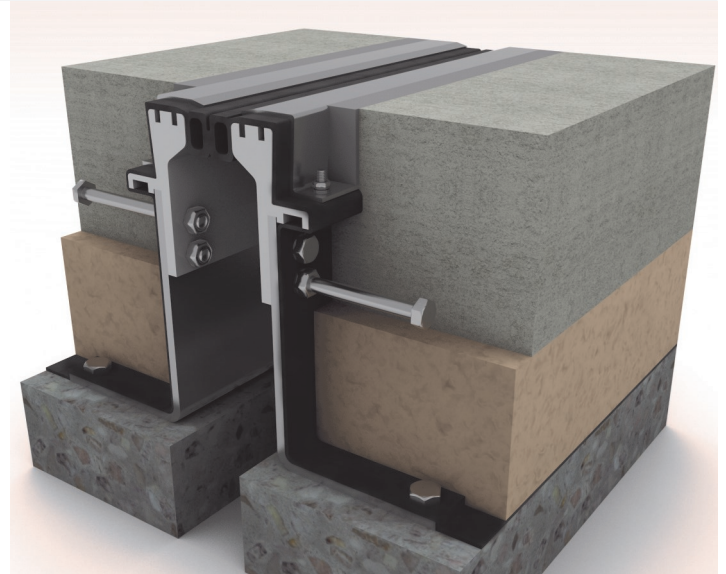
WR 75/70





## WR-H 75/70/...

- Закладной профиль
- Надежная гидроизоляция
- Долговечность
- Ширина шва до 70 мм
- Деформации до 40 мм
- Деформации в 3х плоскостях
- Высота до от 85 до 1000 мм



### Технические данные

Профиль	Ширина шва, F (мм)	Монтажная высота, H (мм)	Видимая ширина профиля, S (мм)	Общая ширина профиля, Sm (мм)	Горизонтальные деформации, ΔF (мм)	Вертикальные деформации, ΔFh (мм)	Допустимые нагрузки, кН			
WR-H <sup>3</sup> 75/70/... <sup>4</sup>	70	от 85 <sup>2</sup>	100	250	40 (+20/-20)	30 (+15/-15)	50	100	70 <sup>1</sup>	–

#### Угловые версии (шов вдоль стены)

WR-H <sup>3</sup> -E 75/70/... <sup>4</sup>	70	от 85 <sup>2</sup>	100	170	40 (+20/-20)	30 (+15/-15)	Пешеходные			
---	----	--------------------	-----	-----	--------------	--------------	------------	--	--	--

**Материал:** Алюминий 6060, пластифицированный ПВХ (с модификаторами: ультрафиолето-, озоностойкий), нержавеющая сталь AISI 430

**Цвет:** Черный, шлифованная нержавеющая сталь

**Стандартная длина:** 2,5 метра

**На заказ:** Нержавеющая сталь AISI 304, AISI 316, AISI 409, черная сталь с окраской по RAL, декоративные виды нержавеющей стали; другая ширина шва

<sup>1</sup> Только для погрузчиков с пневмоколесами

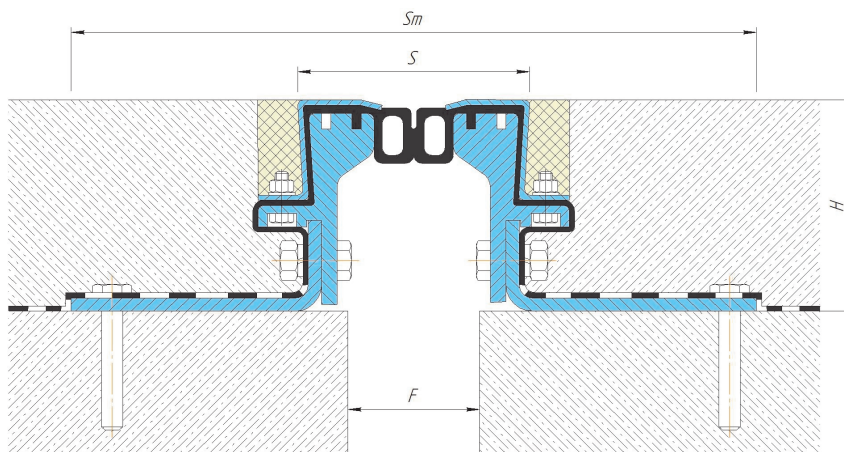
<sup>2</sup> Выполняется по запросу, высота варьируется от 85 мм до 1000 мм

<sup>3</sup> Индекс "H" - профили с уголками высотой от 85 мм (см.<sup>2</sup>)

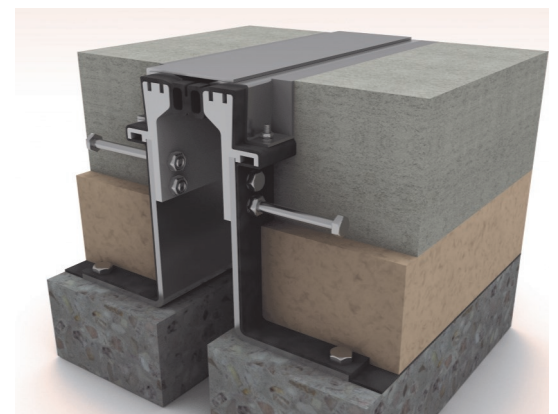
<sup>4</sup> ... - выбранная высота профиля (от 85 мм)

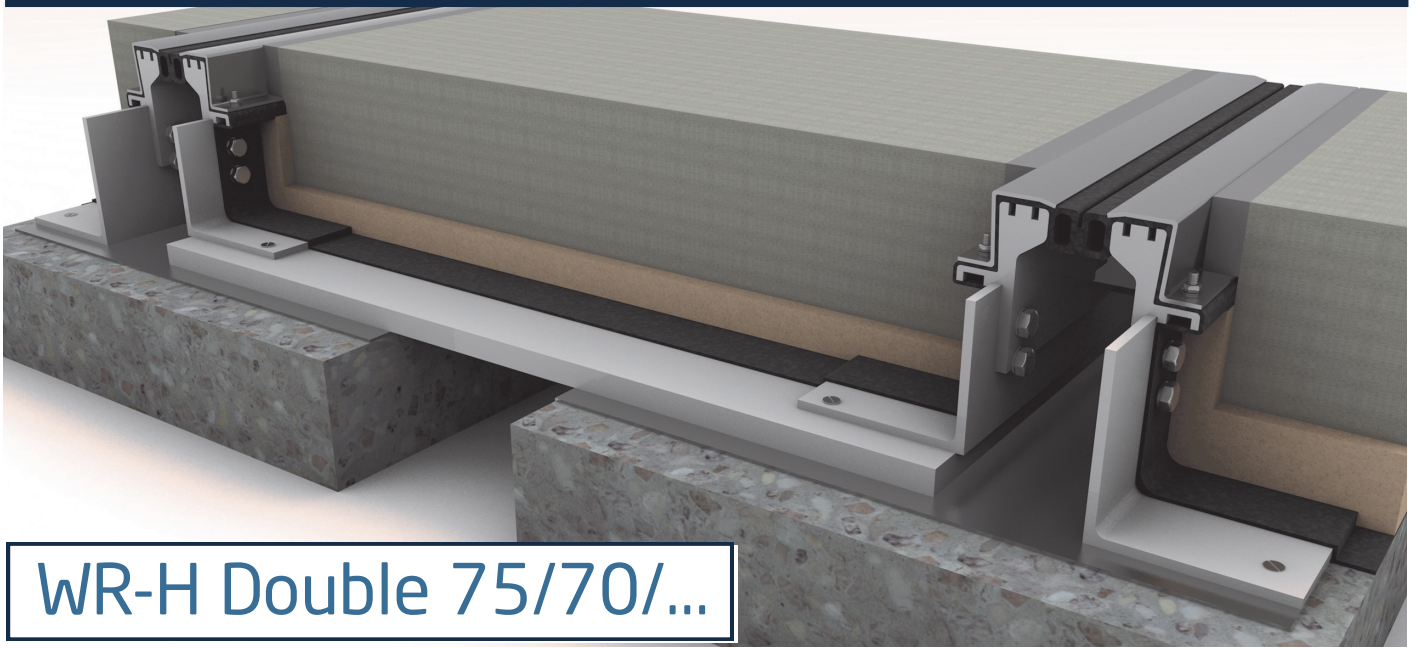
**Монтаж:** Неровности поверхности, на которую фиксируется профиль, должны быть устранены с помощью выравнивающего раствора MAREGROUT или аналогичного. Алюминиевые направляющие должны быть установлены на обеих сторонах шва и закреплены с помощью анкеров, исходя из рекомендаций по выбору крепежа. Для облегчения монтажа при сборке профилей использовать смазку WD-40 (или аналог). Следуйте рекомендациям по монтажу из брошюры «Подбор и монтаж профилей Dewmark. Общие рекомендации».

Профиль с дополнительной накладкой перекрывающей вставку для защиты вставки от механических повреждений (индекс F).



WR-H 75/70/85





## WR-H Double 75/70/...

Технические данные								
Профиль	Ширина шва, F (мм)	Монтажная высота, H (мм)	Видимая ширина профиля, S (мм)*2	Видимая общая ширина профиля, Smf (мм)	Общая ширина профиля, Sm (мм)	Горизонтальные деформации, ΔF (мм)	Вертикальные деформации, ΔFh (мм)	Сейсмические деформации, ΔFs (мм)
WR-H <sup>3</sup> Double 75/70/... <sup>4</sup>	От 100	От 90 <sup>1</sup>	100*2	По запросу	По запросу	80 (+40/-40)	10 (+5/-5)	80 (+40/-40)

**Особенности:** Профиль WR-H Double разработан для широких швов с повышенными требованиями к гидроизоляции в районах с высокой сейсмопасностью.

**Материал:** Алюминий 6060, Алюминий Д16Т, пластифицированный ПВХ (с модификаторами: ультрафиолето-, озоностойкий), нержавеющая сталь AISI 430

**Цвет:** Черный, шлифованная нержавеющая сталь

**Стандартная длина:** 2,5 метра

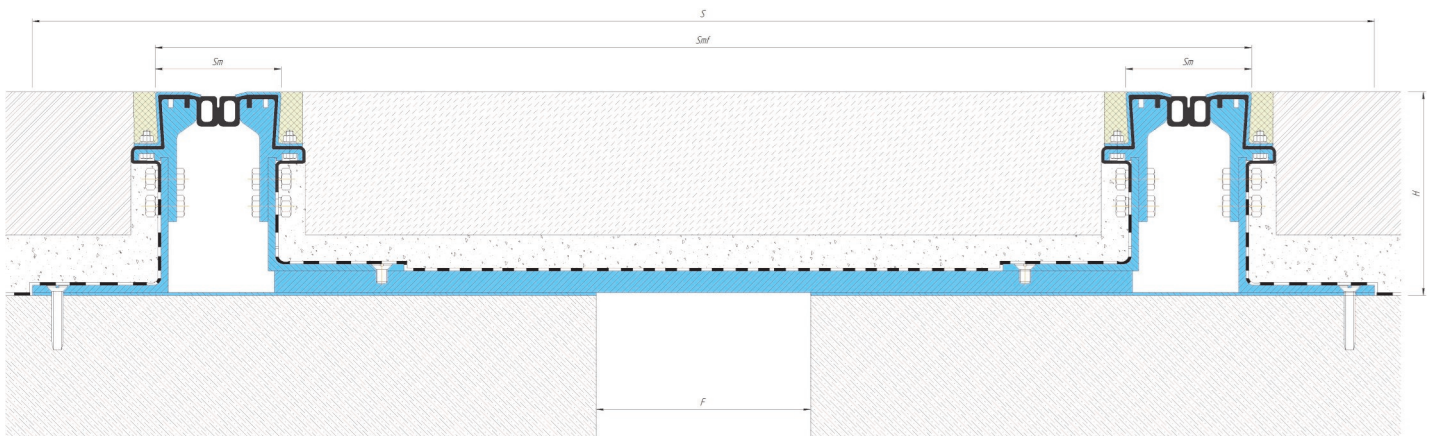
**На заказ:** Нержавеющая сталь AISI 304, AISI 316, AISI 409, черная сталь с окраской по RAL, декоративные виды нержавеющей стали; другая ширина шва

<sup>1</sup> Выполняется по запросу, высота варьируется от 90 мм до 1000 мм

<sup>2</sup> Индекс "H" - профили с уголками высотой от 85 мм (см.<sup>2</sup>)

<sup>3</sup> ... - выбранная высота профиля (от 85 мм)

**Монтаж:** Неровности поверхности, на которую фиксируется профиль, должны быть устранены с помощью выравнивающего раствора MAPEGROUT или аналогичного. Алюминиевые направляющие должны быть установлены на обеих сторонах шва и закреплены с помощью анкеров, исходя из рекомендаций по выбору крепежа. Для облегчения монтажа при сборке профилей использовать смазку WD-40 (или аналог). Следуйте рекомендациям по монтажу из брошюры «Подбор и монтаж профилей Dewmark. Общие рекомендации». Запрашивайте схемы сборки.



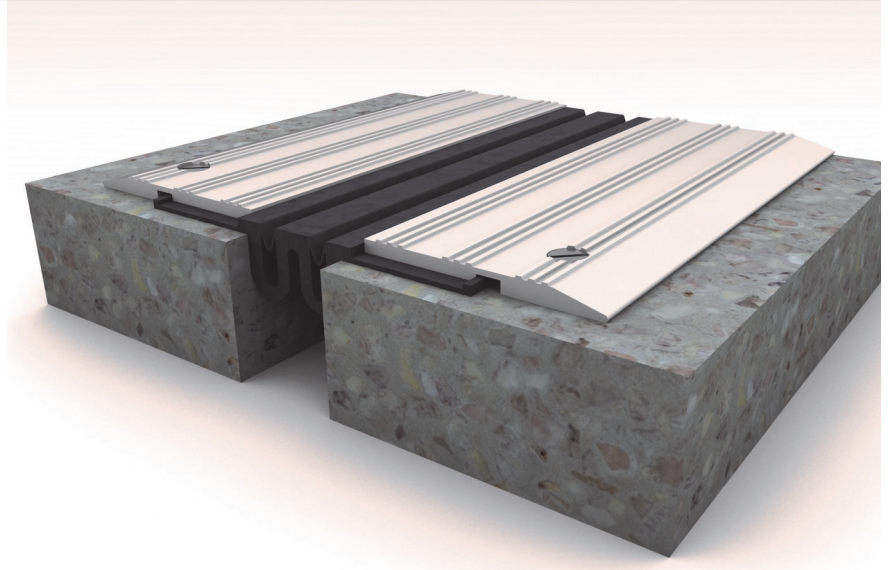
WR-H Double 75/70/150





## WR 76/50

- Накладной профиль
- Надежная гидроизоляция
- Долговечность
- Привлекательный внешний вид
- Ширина шва 50 мм
- Деформации до 45 мм
- Деформации в 3х плоскостях



### Технические данные

Профиль	Ширина шва, F (мм)	Монтажная высота, H (мм)	Видимая ширина профиля, S (мм)	Общая ширина профиля, Sm (мм)	Горизонтальные деформации, ΔF (мм)	Вертикальные деформации, ΔFh (мм)	Допустимые нагрузки, кН			
WR 76/50	50	25	260	260	35 (+20/-15)	30 (+15/-15)	50	100	70 <sup>1</sup>	–
<b>Угловые версии (шов вдоль стены)</b>										
WR-E 76/50	50	25	155	155	35 (+20/-15)	30 (+15/-15)	Пешеходные			

**Материал:** Алюминий 6060, пластифицированный ПВХ (с модификаторами: ультрафиолето-, озоностойкий; химически стойкий)

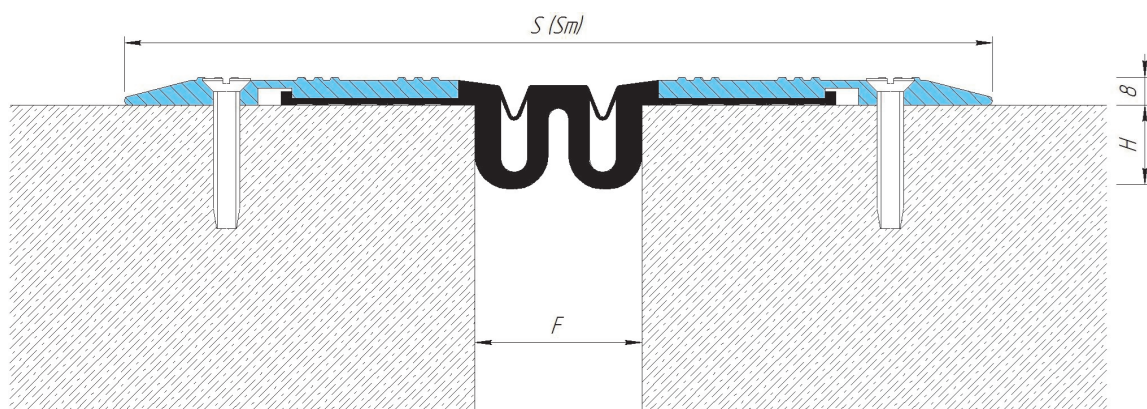
**Цвет:** Черный

**Стандартная длина:** 3 метра

**На заказ:** Другие цвета по каталогу RAL

<sup>1</sup>Только для погрузчиков с пневмоколесами

**Монтаж:** Неровности поверхности, на которую фиксируется профиль, должны быть устранены с помощью выравнивающего раствора MAPEGROUT или аналогичного. Алюминиевые направляющие должны быть установлены на обеих сторонах шва и закреплены с помощью анкеров, исходя из рекомендаций по выбору крепежа. Для облегчения монтажа при сборке профилей использовать смазку WD-40 (или аналог). Следуйте рекомендациям по монтажу из брошюры «Подбор и монтаж профилей Dewmark. Общие рекомендации». Запрашивайте схемы сборки.



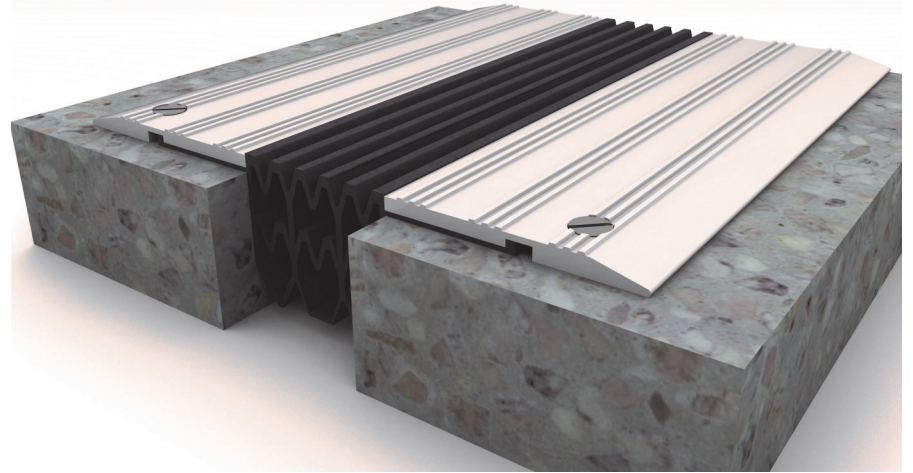
WR 76/50





## WR 76/70

- Накладной профиль
- Надежная гидроизоляция
- Долговечность
- Привлекательный внешний вид
- Ширина шва 70 мм
- Деформации до 60 мм
- Деформации в 3х плоскостях



### Технические данные

Профиль	Ширина шва, F (мм)	Монтажная высота, H (мм)	Видимая ширина профиля, S (мм)	Общая ширина профиля, Sm (мм)	Горизонтальные деформации, ΔF (мм)	Вертикальные деформации, ΔFh (мм)	Допустимые нагрузки, кН			
WR 76/70	70	50	270	270	60 (+30/-30)	30 (+15/-15)	50	100	70 <sup>1</sup>	–
<b>Угловые версии (шов вдоль стены)</b>										
WR-E 76/70	70	50	165	165	60 (+30/-30)	30 (+15/-15)	Пешеходные			

**Материал:** Алюминий 6060, пластифицированный ПВХ (с модификаторами: ультрафиолето-, озоностойкий; химически стойкий)

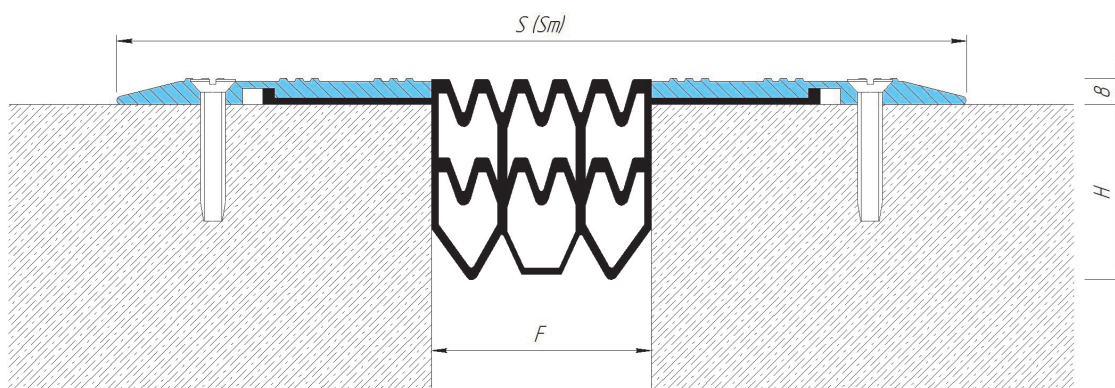
**Цвет:** Черный

**Стандартная длина:** 3 метра

**На заказ:** Другие цвета по каталогу RAL

<sup>1</sup>Только для погрузчиков с пневмоколесами

**Монтаж:** Неровности поверхности, на которую фиксируется профиль, должны быть устранены с помощью выравнивающего раствора MAPEGROUT или аналогичного. Алюминиевые направляющие должны быть установлены на обеих сторонах шва и закреплены с помощью анкеров, исходя из рекомендаций по выбору крепежа. Для облегчения монтажа при сборке профилей использовать смазку WD-40 (или аналог). Следуйте рекомендациям по монтажу из брошюры «Подбор и монтаж профилей Dewmark. Общие рекомендации». Запрашивайте схемы сборки.



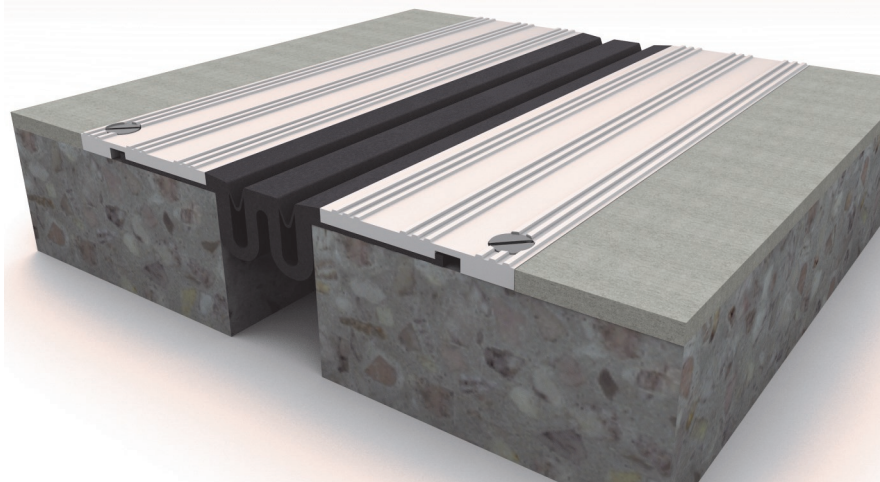
WR 76/70





## WR 77/50

- Закладной профиль для наливных полов
- Надежная гидроизоляция
- Долговечность
- Привлекательный внешний вид
- Ширина шва 50 мм
- Деформации до 45 мм



### Технические данные

Профиль	Ширина шва, F (мм)	Монтажная высота, H (мм)	Видимая ширина профиля, S (мм)	Общая ширина профиля, Sm (мм)	Горизонтальные деформации, ΔF (мм)	Вертикальные деформации, ΔFh (мм)	Допустимые нагрузки, кН			
WR 77/50	50	25	220	220	35 (+20/-15)	30 (+15/-15)	50	100	70 <sup>1</sup>	–
<b>Угловые версии (шов вдоль стены)</b>										
WR-E 77/50	50	25	135	135	35 (+20/-15)	30 (+15/-15)	Пешеходные			

**Материал:** Алюминий 6060, пластифицированный ПВХ (с модификаторами: ультрафиолето-, озоностойкий; химически стойкий)

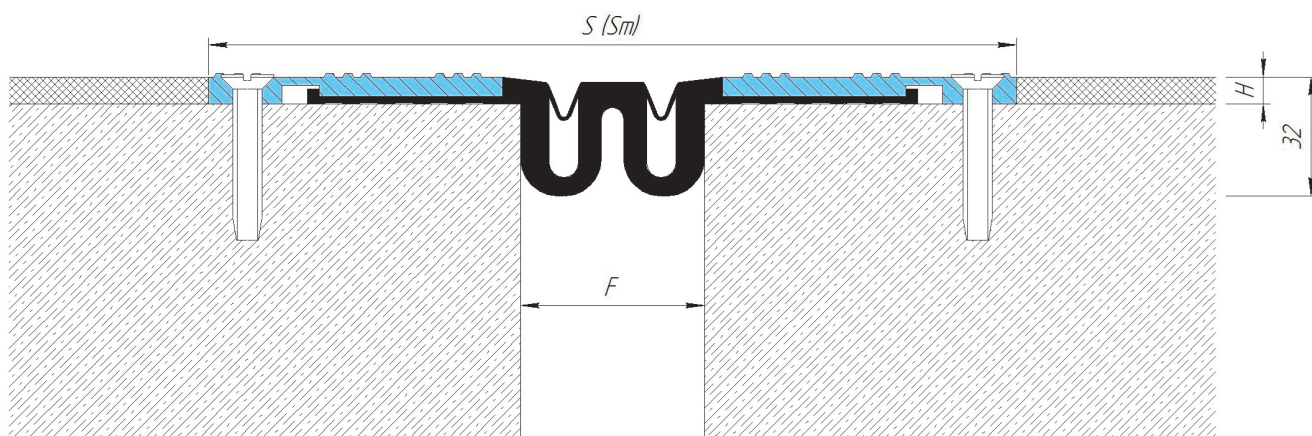
**Цвет:** Черный

**Стандартная длина:** 3 метра

**На заказ:** Другие цвета по каталогу RAL

<sup>1</sup>Только для погрузчиков с пневмоколесами

**Монтаж:** Неровности поверхности, на которую фиксируется профиль, должны быть устранены с помощью выравнивающего раствора MAPEGROUT или аналогичного. Алюминиевые направляющие должны быть установлены на обеих сторонах шва и закреплены с помощью анкеров, исходя из рекомендаций по выбору крепежа. Для облегчения монтажа при сборке профилей использовать смазку WD-40 (или аналог). Следуйте рекомендациям по монтажу из брошюры «Подбор и монтаж профилей Dewmark. Общие рекомендации». Запрашивайте схемы сборки.



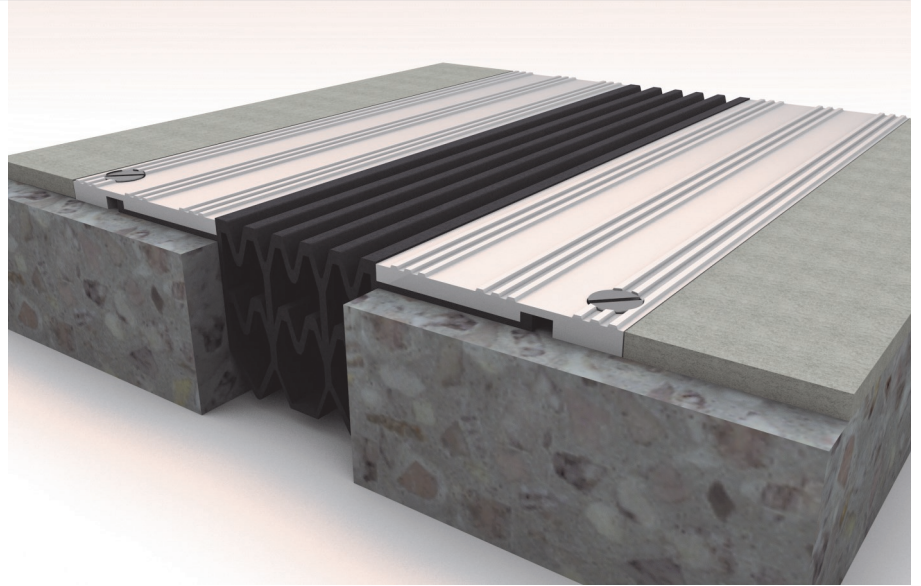
WR 77/50





## WR 77/70

- Закладной профиль для наливных полов
- Надежная гидроизоляция
- Долговечность
- Привлекательный внешний вид
- Ширина шва 70 мм
- Деформации до 60 мм



### Технические данные

Профиль	Ширина шва, F (мм)	Монтажная высота, H (мм)	Видимая ширина профиля, S (мм)	Общая ширина профиля, Sm (мм)	Горизонтальные деформации, ΔF (мм)	Вертикальные деформации, ΔFh (мм)	Допустимые нагрузки, кН			
WR 77/70	70	50	230	230	60 (+30/-30)	30 (+15/-15)	50	100	70 <sup>1</sup>	–
<b>Угловые версии (шов вдоль стены)</b>										
WR-E 77/70	70	50	150	150	60 (+30/-30)	30 (+15/-15)	Пешеходные			

**Материал:** Алюминий 6060, пластифицированный ПВХ (с модификаторами: ультрафиолето-, озоностойкий; химически стойкий)

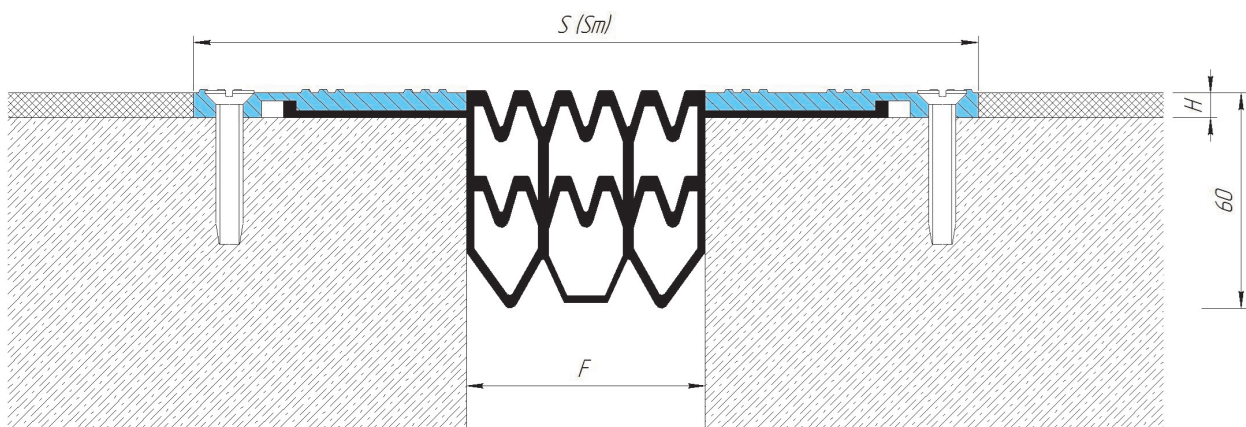
**Цвет:** Черный

**Стандартная длина:** 3 метра

**На заказ:** Другие цвета по каталогу RAL

<sup>1</sup>Только для погрузчиков с пневмоколесами

**Монтаж:** Неровности поверхности, на которую фиксируется профиль, должны быть устранены с помощью выравнивающего раствора MAREGROUT или аналогичного. Алюминиевые направляющие должны быть установлены на обеих сторонах шва и закреплены с помощью анкеров, исходя из рекомендаций по выбору крепежа. Для облегчения монтажа при сборке профилей использовать смазку WD-40 (или аналог). Следуйте рекомендациям по монтажу из брошюры «Подбор и монтаж профилей Dewmark. Общие рекомендации». Запрашивайте схемы сборки.



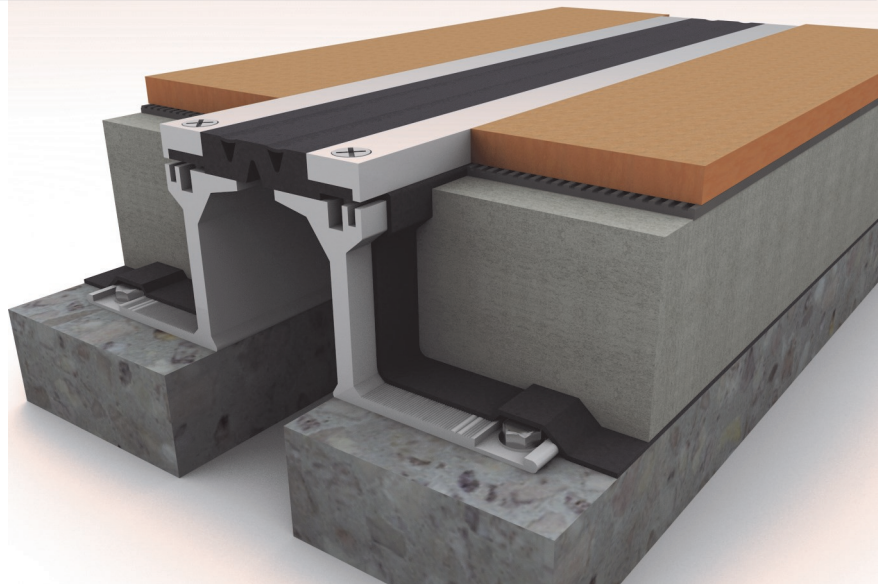
WR 77/70





## WR 79/50

- Закладной профиль
- Надежная гидроизоляция
- Долговечность
- Привлекательный внешний вид
- Ширина шва до 50 мм
- Деформации до 30 мм
- Деформации в 3х плоскостях



### Технические данные

Профиль	Ширина шва, F (мм)	Монтажная высота, H (мм)	Видимая ширина профиля, S (мм)	Общая ширина профиля, Sm (мм)	Горизонтальные деформации, ΔF (мм)	Вертикальные деформации, ΔFh (мм)	Допустимые нагрузки, кН			
WR 79/50/50	50	50	78	185	30 (+15/-15)	20 (+10/-10)	50	100	70 <sup>1</sup>	–
WR 79/50/70	50	70	78	185	30 (+15/-15)	20 (+10/-10)	50	100	70 <sup>1</sup>	–
WR 79/50/100	50	100	78	185	30 (+15/-15)	20 (+10/-10)	50	100	70 <sup>1</sup>	–
WR 79/50/150	50	150	78	185	30 (+15/-15)	20 (+10/-10)	50	100	70 <sup>1</sup>	–

**Материал:** Алюминий 6060, пластифицированный ПВХ (с модификаторами: ультрафиолето-, озоностойкий; химически стойкий)

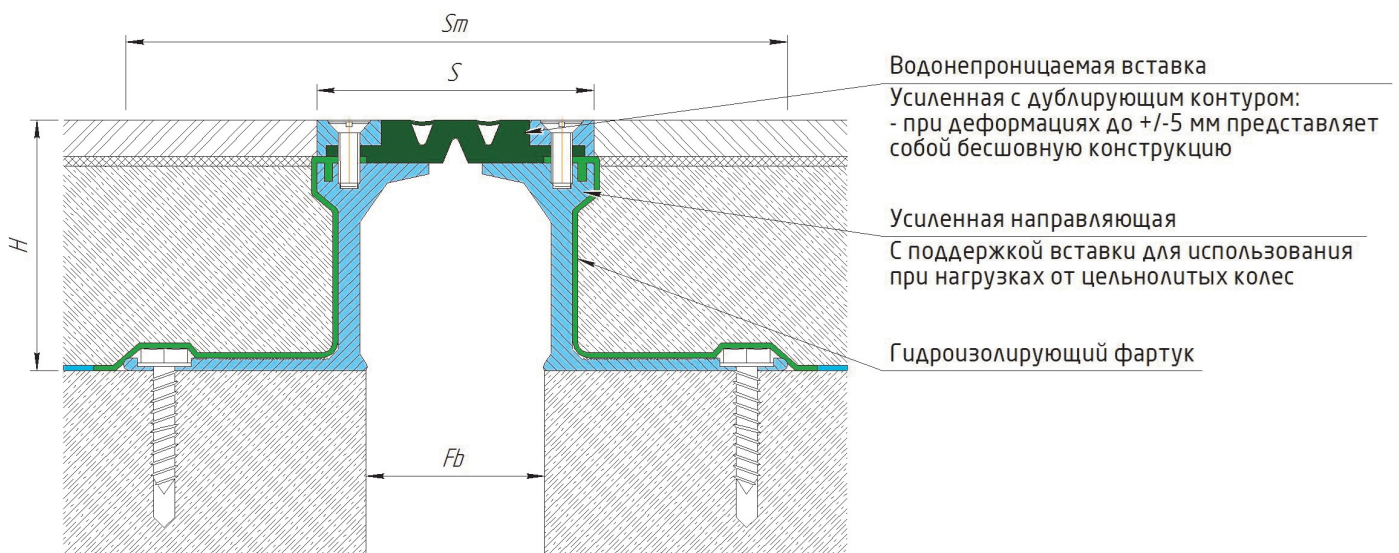
**Цвет:** Черный

**Стандартная длина:** 3 метра

**На заказ:** Другие цвета по каталогу RAL

<sup>1</sup>Требует согласования

**Монтаж:** Неровности поверхности, на которую фиксируется профиль, должны быть устранены с помощью выравнивающего раствора MAREGROUT или аналогичного. Алюминиевые направляющие должны быть установлены на обеих сторонах шва и закреплены с помощью анкеров, исходя из рекомендаций по выбору крепежа. Для облегчения монтажа при сборке профилей использовать смазку WD-40 (или аналог). Следуйте рекомендациям по монтажу из брошюры «Подбор и монтаж профилей Dewmark. Общие рекомендации». Запрашивайте схемы сборки.



WR 79/50/70



## Варианты пересечений

